

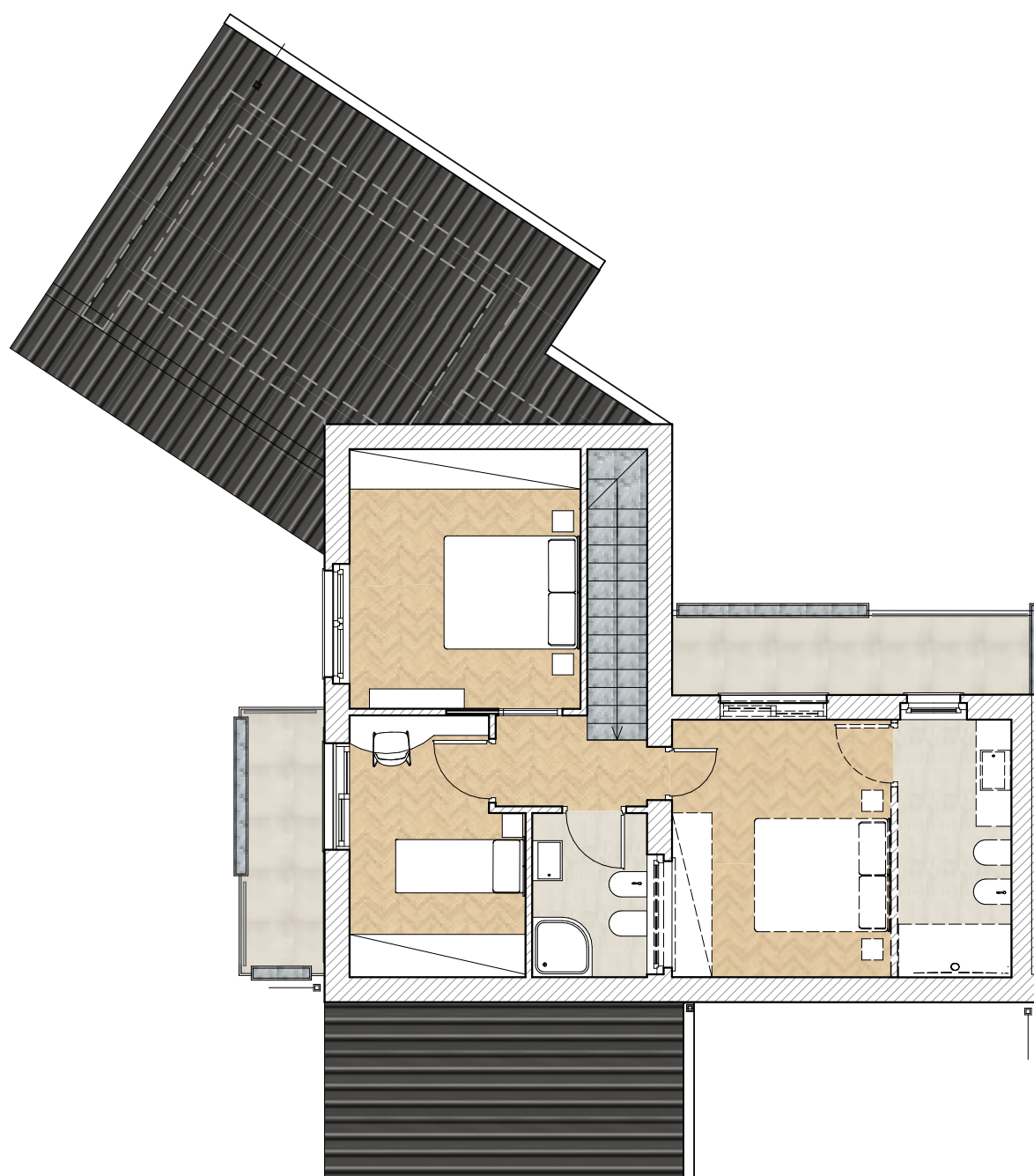
VILLA S-0/2: SUP. COMMERCIALE MQ.198,38

SUP. ABITAZIONE e VANI RECUPERABILI: MQ.133,01

SUP. PORTICATI E BALCONI: MQ.29,70

SUP. AUTORIMESSA: MQ.33,11

SUP. AREA ESTERNA: MQ.414,11



Piano Primo

RESIDENZA IN VIA DANTE, LONATE POZZOLO

Grignaschi S.r.l.

La presente planimetria è puramente indicativa e non costituisce documento contrattuale