

**VILLA S: SUP. COMMERCIALE MQ.213,81**

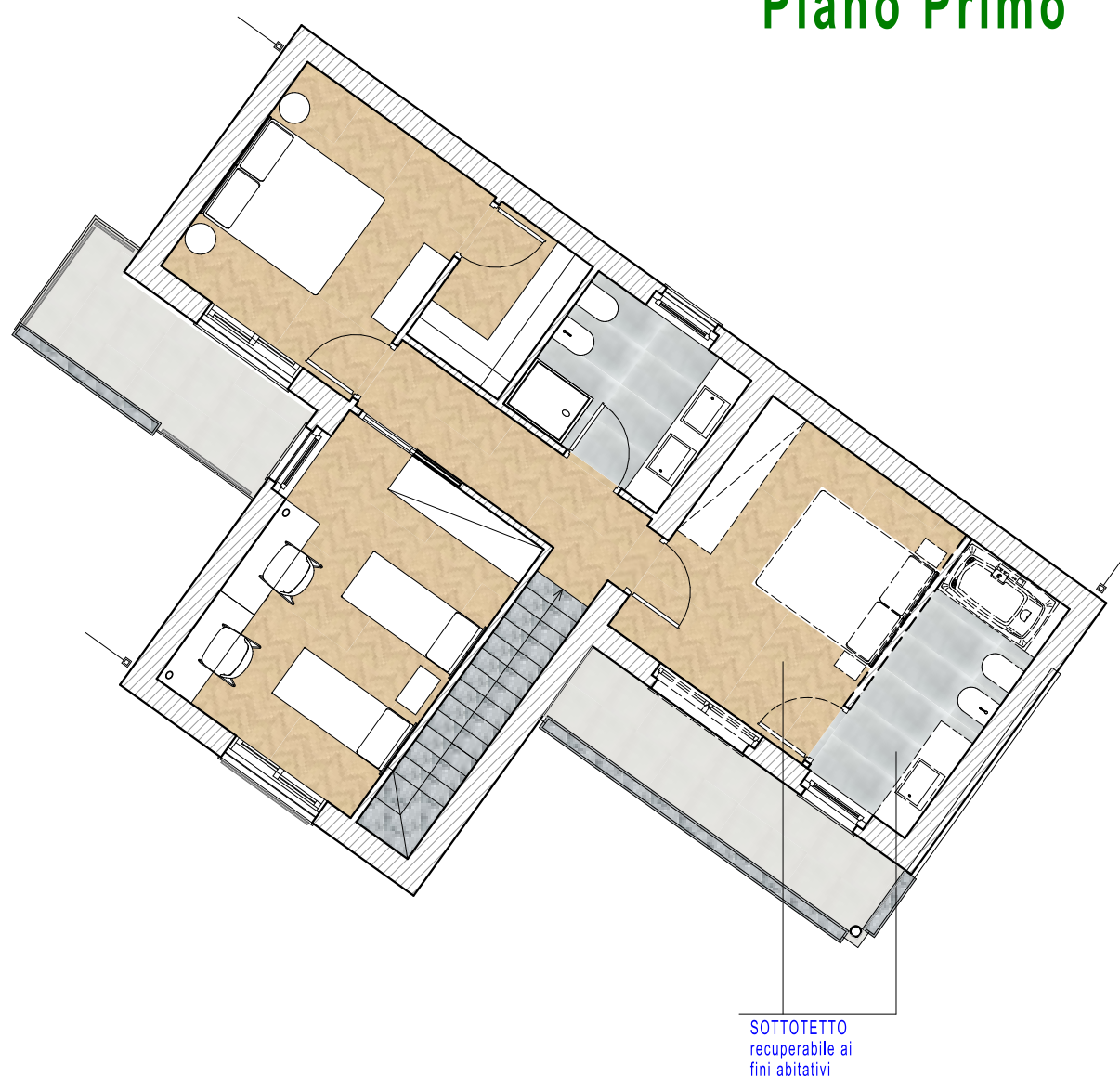
SUP. ABITAZIONE e VANI RECUPERABILI: MQ.148,75

SUP. PORTICATI E BALCONI: MQ.21,60

SUP. AUTORIMESSA: MQ.35,07

SUP.AREA ESTERNA: MQ.427,14

## Piano Primo



RESIDENZA IN VIA DANTE, LONATE POZZOLO

# Grignaschi S.r.l.

La presente planimetria è puramente indicativa e non costituisce documento contrattuale